

Professionele gevelbekleding

VUISTREGELS BIJ DE VERWERKING:

Transport en opslag

- Bij transport mogen de pakken niet doorbuigen.
- ModiWood droog en vlak opslaan. Bij voorkeur buiten (onder dak, uit de wind) maar in ieder geval niet in een verwarmde ruimte.
- Controleer het materiaal altijd op eventuele gebreken, vóórdát het verwerkt wordt.

Montage algemeen

- Zorg voor verticaal doorgaande ventilatie achter de delen.
- Gebruik uitsluitend roestvaste montagemiddelen (All-Tight geribde nagels).
- In geval montage van KOMO Rabat of Zweeds Rabat dient de afstand tussen lip en sponning van de delen bij bevestiging ten minste 3% van de netto breedte en minimaal 4 mm te zijn.
- Indien ModiWood als gevelbekleding wordt toegepast – dient de hartzijde altijd aan de achterkant te zitten. Ofwel de spint/bastzijde van de plank is de zichtzijde.
- Pas voldoende dilatieruimte toe (ca. 7-10 mm).
- Minimaal 200 mm vanaf het maaiveld.

Montage ModiWood Colour

- Bij ModiWood Colour dienen de kopsekanten min 2x met verf te worden behandeld.
- Na montage controleren op beschadigingen (o.a. spijkers) en deze bewerken met verf.
- Let bij verticale montage op de heersende windrichting.
- De kopse kanten bij verticale montage onder een hoek van 22° zagen.

RAADPLEEG ALTIJD VOOR MONTAGE DE TECHNISCHE DOCUMENTATIE

KI-KERN®
massief kunststof plaat

Profort®
massief kunststof paneel

CANEXEL®
houtvezel paneel

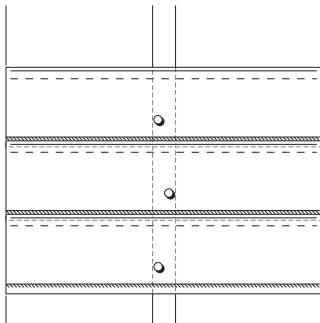
SHERA®
cementgebonden paneel

ModiWood®
gemodificeerd hout

UnPrime®
multiplex

JUMBO®
garantie multiplex 



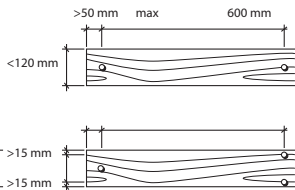


Aanbrengen ModiWood

De minimale hechtlengte van een nagel is 2,5x en van een schroef minimaal 2x de dikte van het te bevestigen materiaal.

Nieten en T-nagels zijn niet toegestaan.

Om de kans op scheuren/splijten te verkleinen, moeten de ringnagels of schroeven inspringend boven elkaar bevestigd worden.



Voorwaarden

Om kopscheuren te voorkomen, de delen op minimaal 50 mm van de zijkant bevestigen.

Bij kleinere eindafstanden, de gaten voorboren.

Bij tussensteunpunten 2 bevestigingsmiddelen per regel toepassen.

De afstand tot de bovenrand van het profiel is ≥ 15 mm.

De delen nooit "koud" tegen of op elkaar verwerken.

NB: Voor het behoud van de kleur en uitstraling wordt het nadrukkelijk aangeraden om ModiWood alzijdig af te werken met een olie, beits of een andere "niet film vormende" afwerking.